



Культиватор Ландскрона Р22 (Рыхлитель) является безкомпромисным, надежным и эффективным инструментом для выполнения лесотехнических работ по лесовосстановлению методом содействия, посева или посадки саженцев.

Несмотря на новизну представленного агрегата, основные технические решения, применяемые на нем, успешно апробированы на протяжении двух десятилетий.

Культиватор имеет собственный гидравлический распределитель, управляемый компьютеризированной системой на базе программируемого контроллера отечественной разработки, и обеспечивает гибкую настройку рабочих параметров в широком диапазоне, для получения результата на земле, в соответствии с техническим заданием лесничеств для каждой местности и типа почв.

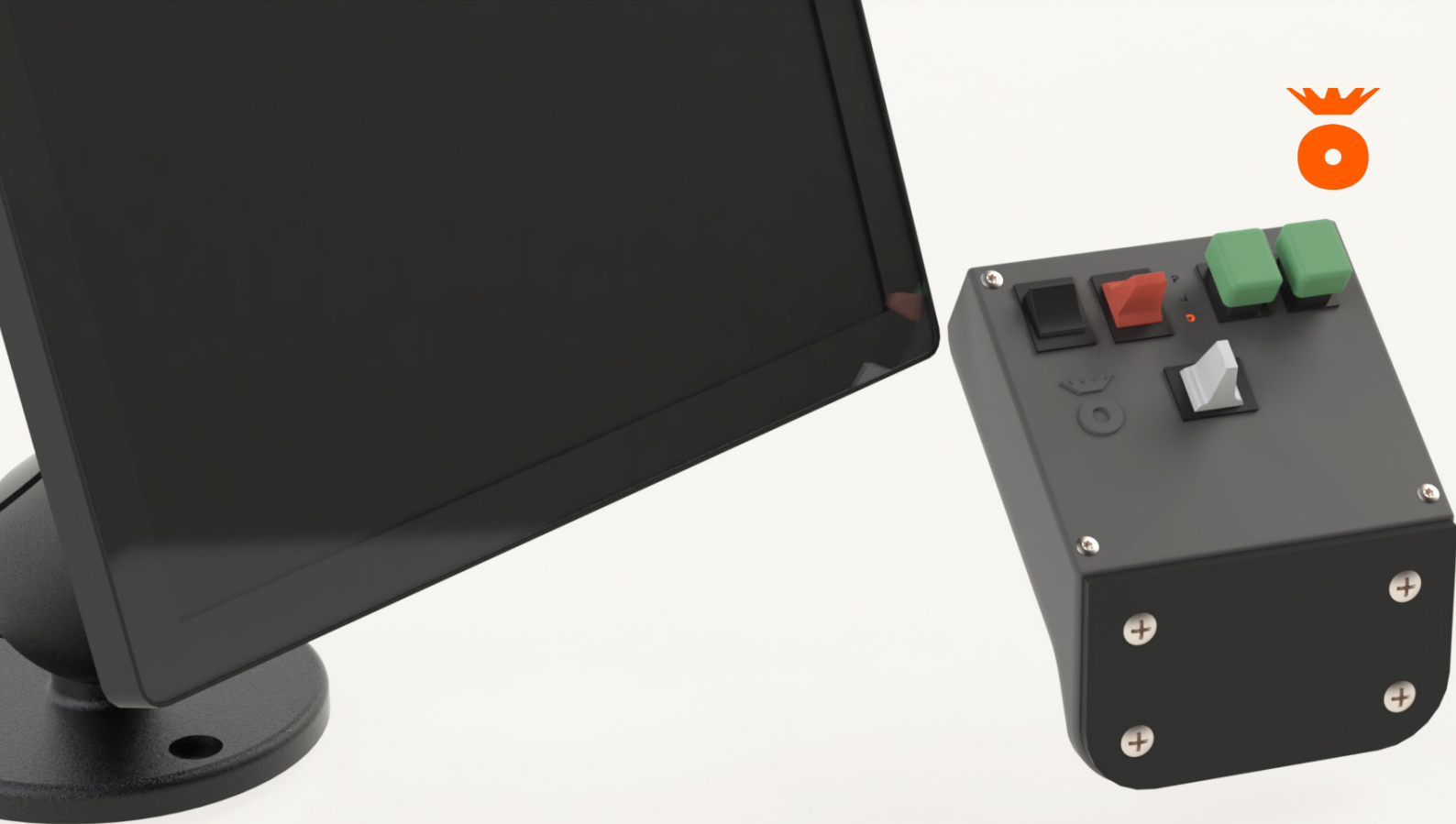
Интерфейс снабжен «тачскрин» экраном 10,1 дюйма и манипулятором для оперативного управления агрегатом. Все элементы системы управления соединены по шине данных CAN, являющейся современным стандартом отрасли, для которой требуется только один кабель небольшого сечения, что удобно.

Конструкция и применяемые решения позволяют устанавливать агрегат на широкий ряд базовых машин – форвардеров или скидеров, обеспечивающих его высокую мобильность и производительность на делянке.

Производительность культиватора составляет около 1 га/час. При эффективной эксплуатации, общая обрабатываемая площадь может достигать 2,5 – 3 тыс. гектаров обработанных площадей за лесотехнический сезон в течение 5-6 месяцев.

Агрегат выполнен из передовых отечественных материалов и основных узлов и компонентов, изготовленных в России. Это позволяет нам контролировать качество и быть уверенными в надежности как отдельных узлов, так и всего изделия в целом, а вам, как потребителям, быть уверенными в доступности сервиса и запасных частей.

Наша цель – в условиях современных вызовов сделать доступными, не уступающими иностранным образцам эффективные технологии лесохозяйственных работ, нацеленные на воспроизводство и приумножение национальных экологических и промышленных лесных ресурсов.



Требования к базовой машине.
гидравлическая система:
бортовая сеть:

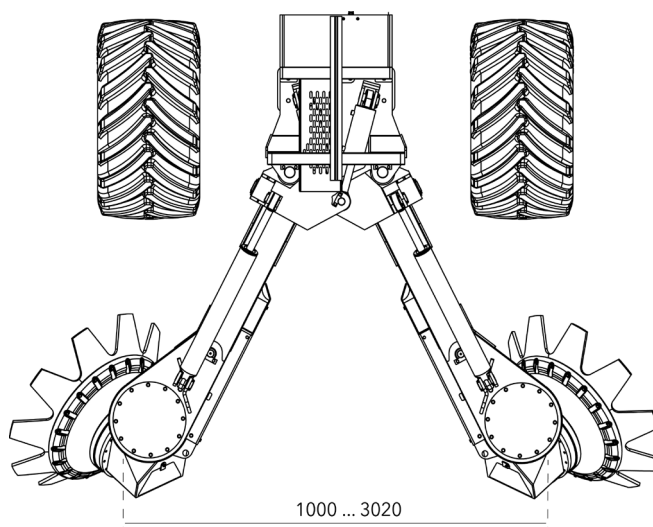
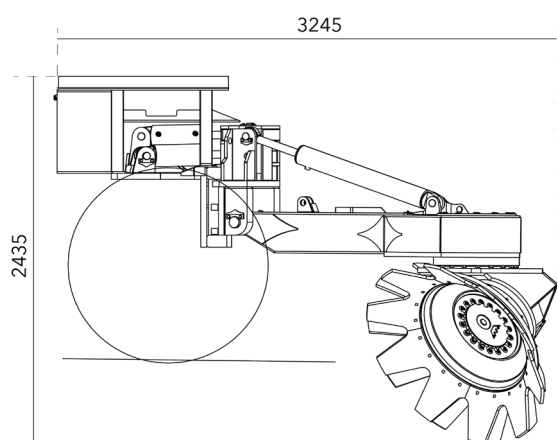
140 бар, 100 л/мин.
24 В

Агрегат
Вес:
диаметр колеса:

3 700 кг
1 400 мм

Дополнительно оснащается:

- система центральной подачи смазки
- посевной агрегат S22



Производитель оставляет за собой право вносить изменения в конструкцию агрегата без предварительного уведомления.

ООО «ЭкоВуд»

198216 г. Санкт-Петербург, пр-кт Народного Ополчения д. 10, лит. А
+7 (921) 941 57 49, info@reforestation.ru,
<http://лесовосстановление.рф>



**СДЕЛАНО
В РОССИИ** **EAC**